



inkubatorpomyslow.org.pl

Imig



Wsparcie prawne online dla migrantów i migrantek

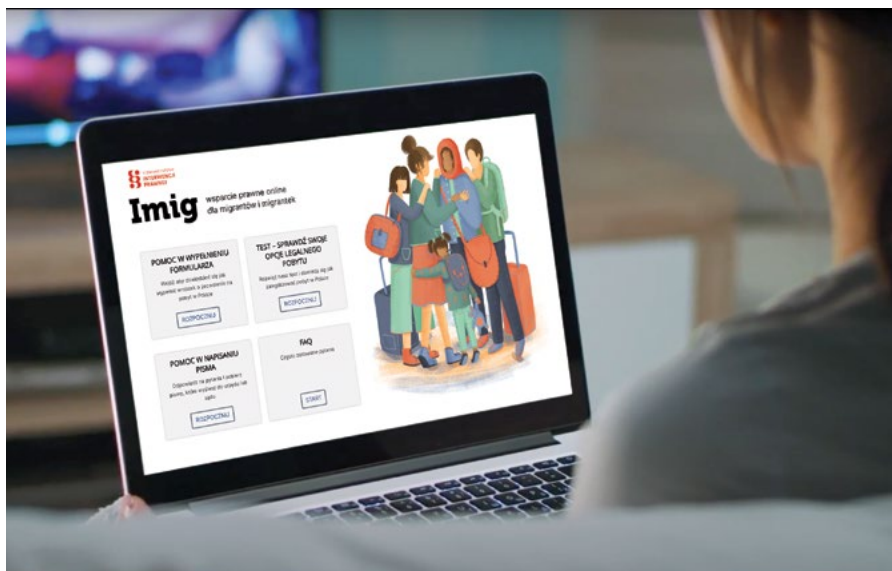


STOWARZYSZENIE
INTERWENCJI
PRAWNEJ

Imig – wsparcie prawne online dla migrantów i migrantek to platforma online, która ułatwia osobom migrującym poruszanie się po skomplikowanych procedurach administracyjnych i sądowych. Nowi mieszkańcy Polski znajdują na portalu m.in praktyczne instrukcje wypełniania wniosków o zezwolenie na pobyt, porady dotyczące najlepszej ścieżki legalizacji pobytu czy proste objaśnienia niektórych trudnych pojęć prawnych spotykanych w polskich procedurach.

Najbardziej innowacyjnym narzędziem platformy Imig jest generator pism urzędowych dla osób z doświadczeniem migracji. Ma on pomóc im w samodzielnym sporządzeniu wniosków niezbędnych w nieskomplikowanych procedurach administracyjnych lub sądowych w Polsce. Generator zawiera najbardziej potrzebne osobom z doświadczeniem migracji wzory pism do samodzielnego wypełnienia, są to pisma związane zarówno z samymi procedurami pobytowymi (odwołania od decyzji o zakazie wjazdu do Polski, od decyzji o zobowiązaniu do powrotu czy od odmowy przyznania zezwolenia na pobyt), jak i załatwianiem codziennych spraw przez osoby już w Polsce legalnie przebywające (np. dotyczących świadczenia 500+).

W większości są to proste pisma do złożenia w urzędzie lub sądzie, ale migrantom krótko przebywającym w Polsce i niemającym jeszcze uregulowanego statusu sprawiają dużo problemów i w efekcie często pozbawieni są oni przysługujących im praw lub świadczeń. Narzędzie ma być szczególnie pomocne dla osób, którym pozostało mało czasu na odwołanie się od niekorzystnych decyzji, a które nie mają szybkiego dostępu do usług prawniczych. Użytkownik, po odpowiedzi na zestaw pytań oraz wpisaniu określonych danych, otrzymuje gotowe pismo wraz z instrukcją dalszego postępowania.



Dla kogo, czyli kto jest odbiorcą innowacji?

Odbiorcami innowacji są migranci i migrantki (w tym uchodźcy i uchodźczynie), którzy mieszkają w Polsce i załatwiają sprawy w polskich urzędach i sądach.

Mogą z niego korzystać także nieposiadający prawniczego wykształcenia pracownicy i pracowniczki, wolontariusze i wolontariuszki organizacji pozarządowych, punktów nieodpłatnej pomocy prawnej, nieformalnych inicjatyw, którzy w pracy wspierają migrantów i migrantki w załatwianiu spraw urzędowych.

Generator może być użyteczny dla dużej grupy odbiorców, którzy nie mogą otrzymać na czas odpowiedniego wsparcia prawnego, zapełnia bowiem

lukę na rynku poradnictwa prawnego, oferując proste w obsłudze narzędzie pozwalające na samodzielne tworzenie pism i wniosków przez osoby, które chcą lub muszą same się reprezentować w urzędowych procedurach (nie tylko związanych bezpośrednio z migracją).

Przez kogo, czyli kto może wdrożyć innowację?

Innowacja w obecnym kształcie wspiera osoby z doświadczeniem migracji i instytucje działające na ich rzecz. Dostarczając proste w obsłudze narzędzia usprawniające pracę i ułatwiające poruszanie się w urzędowych procedurach.



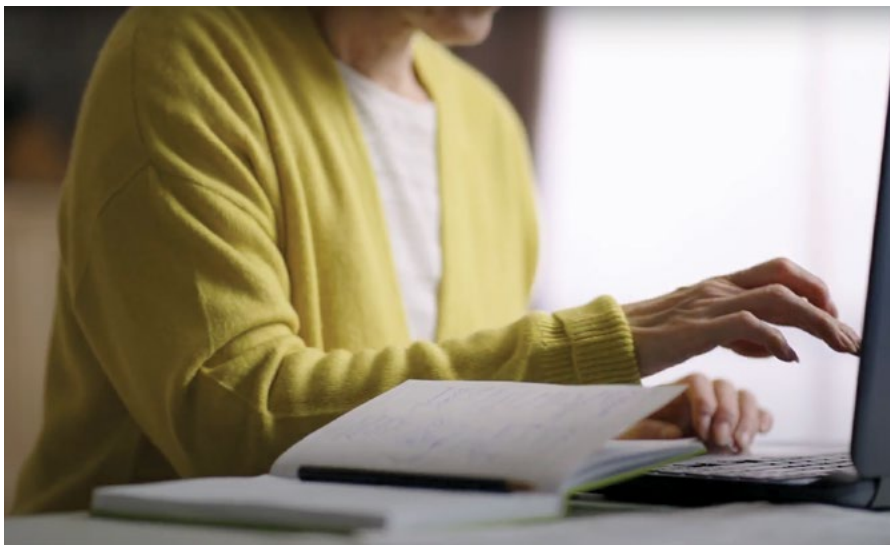
Innowacja może być wdrażana przez podmioty publiczne, prywatne i pozarządowe wspierające osoby z doświadczeniem migracji, mające takie same lub zbliżone problemy natury prawnej lub urzędowej i jednocześnie ograniczone możliwości skorzystania z profesjonalnego wsparcia komercyjnego z uwagi na jego niewielką dostępność lub zaporową cenę.

Innowacja może być wdrażana przez podmioty specjalizujące się we wspieraniu konkretnych grup (migranci, uchodźcy) lub instytucje zajmujące się konkretnym obszarem (np. kancelarie prawne, uniwersyteckie poradnie prawne, a nawet publiczne służby w zakresie realizowanych przez nie zadań z zakresu promocji zatrudnienia, pomocy społecznej, integracji zawodowej i społecznej).

Po co, czyli na jakie problemy odpowiada innowacja?

Generator pism odpowiada na problem ograniczonej dostępności do niezbędnej pomocy prawnej w sprawach urzędowych lub prawnych osób z doświadczeniem migracji – uchodźców i Imigrantów. Skomplikowane i rozproszone przepisy, odmienne interpretacje i orzecznictwo, złożone i nieintuicyjne procedury sprawiają, że osoby o ograniczonej kompetencji językowej lub społecznej mają duże trudności w samodzielnym poruszaniu się w ważnych dla nich procedurach, a przy niskich dochodach mają też niewielkie możliwości skorzystania z odpłatnej pomocy. W efekcie nie mają możliwości skorzystania ze wszystkich przysługujących im praw, co prowadzi do ich dalszej dyskryminacji i wykluczenia.

Jak już wspomniano, generator może też pomóc osobom wspierającym migrantów i migrantki w ramach pracy zawodowej lub działalności społecznej. Większość takich osób nie ma wykształcenia prawniczego



i najczęściej nie jest w stanie całkowicie samodzielnie obsługiwać osoby potrzebujące wsparcia w tworzeniu pism urzędowych. Jednocześnie z uwagi na dużą powtarzalność procedur i wynikającą z niej możliwość korzystania z przygotowanych przez profesjonalistów gotowych wzorców mogą skutecznie wspierać osoby z doświadczeniem migracji dzięki narzędziu, jakim jest generator.

Czy to działa, czyli jak innowacja pomaga odbiorcom?

Istotą innowacji jest udostępniony na stronie <https://interwencjaprawna.pl/lmig> generator pism urzędowych, który służy do samodzielnego tworzenia gotowych do wysłania, najbardziej powszechnych w toku procedur migracyjnych pism i wniosków. Wzory pism zostały przygotowane przez

doświadczonych prawników i prawniczki specjalizujących się w prawie migracyjnym. Są one szczególnie użyteczne w przypadku konieczności przygotowania w krótkim terminie pisma do sądu lub urzędu, gdy nie ma możliwości szybkiego skorzystania z fachowej pomocy prawnej.

Użytkownik ma obecnie do wyboru następujące ścieżki:

- odmowa wjazdu do Polski,
- decyzja o zobowiązaniu do powrotu,
- odmowa wydania zezwolenia na pobyt,
- skarga w sprawie zezwolenia na pobyt,
- odmowa przyznania świadczenia 500+,
- cofnięcie zakazu wjazdu.

« wróć na stronę główną

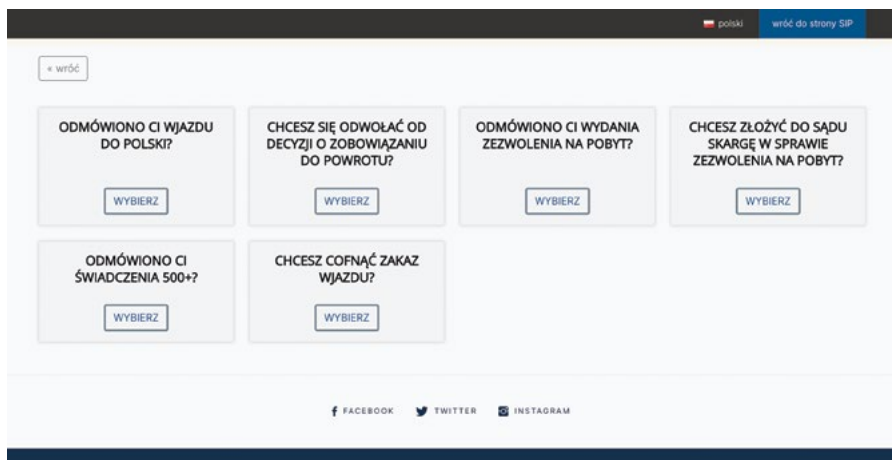
Jaka jest twoja obecna sytuacja?

POBYT BEZ DOKUMENTÓW Wybierz jeśli nie masz żadnej legalnej podstawy pobytu w Polsce. DALEJ	PROCEDURA O UDZIELENIE OCHRONY MIĘDZYNARODOWEJ Złożyłeś/aś wniosek o udzielenie statusu uchodźcy w Polsce, a postępowanie w tej sprawie nie zakończyło się decyzją. DALEJ	HUMANITARNĄ WIZĄ SCHENGEN Na Twojej wizie widnieje litera C i numer 21. DALEJ	WIZA W CELU TURYSTYCZNYM LUB ODWIEDZIN Na Twojej wizie widnieje litera C lub D i numer 01 lub 02. DALEJ
POZOSTAŁE WIZY Masz ważną wizę, ale <u>nie jest to</u> wiza Schengen w celu humanitarnym (C/21) ani wiza w celu turystycznym lub odwiedzin (nr 01 lub 02). DALEJ	ZEZWOLENIE NA POBYT CZASOWY Masz ważne zezwolenie na pobyt czasowy. DALEJ	RUCH BEZWIZOWY Przebywasz w ruchu bezwizowym i nie upłynął jeszcze okres Twojego legalnego pobytu. <u>Kraje, których obywatele mogą podróżować do Polski bez wiz ></u> DALEJ	STATUS UCHODŹCY LUB OCHRONA UZUPEŁNIAJĄCA Posiadasz prawomocną decyzję o przyznaniu Ci statusu uchodźcy lub udzieleniu ochrony uzupełniającej. DALEJ
ZGODA NA POBYT ZE WZGLĘDÓW HUMANITARNYCH Udzielono Ci zgody na pobyt ze względu na względy humanitarne. DALEJ	ZGODA NA POBYT TOLEROWANY Udzielono Ci zgody na pobyt tolerowany po 1 maja 2014 roku. DALEJ	ZEZWOLENIE NA KRÓTKOTRWAŁY POBYT CZASOWY Masz krótkie (do 6 mc) zezwolenie na pobyt czasowy. DALEJ	

Korzystanie z generatora odbywa się według następującego schematu:

Krok pierwszy – wybór ścieżki

Po wejściu na stronę użytkownik wybiera jedną z sześciu aktualnie dostępnych ścieżek, z których każda poświęcona jest jednemu problemowi prawnemu. Po wybraniu ścieżki pojawia się krótki opis, jakich sytuacji ona dotyczy („Jesteś we właściwym miejscu, jeśli...”), pozwalający łatwo zorientować się, czy przygotowane pismo będzie adekwatną odpowiedzią na problem użytkownika. W tym miejscu użytkownik dostaje też informację, czego będzie dotyczyło pismo, które zamierza wygenerować.



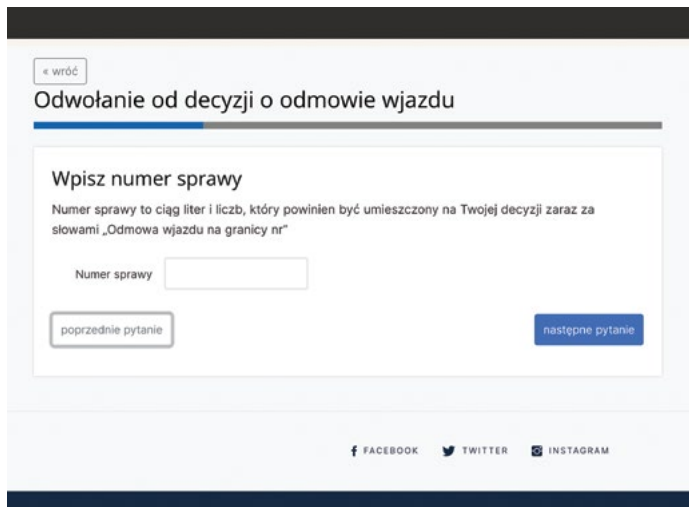
Krok drugi – weryfikacja adekwatności i dostosowanie pisma

Po upewnieniu się, że wybrana ścieżka jest adekwatna do problemu, który użytkownik chce rozwiązać, pojawia się dalsza krótkka instrukcja postępowania, informująca, jaki charakter ma pismo, jakie inne kroki warto podjąć (np. konsultacja z prawnikiem czy wskazanie pełnomocnika do

dorczeń), jakie są obowiązujące terminy. Użytkownik odpowiada na serię pytań, na których podstawie wygenerowane zostanie właściwe pismo lub podana informacja, że taka możliwość nie jest już dla niego dostępna, np. z powodu przekroczenia terminów. W takim przypadku pojawiają się linki pozwalające wyszukać pomoc prawną najbliższej miejsca pobytu użytkownika.

Krok trzeci – wygenerowanie i weryfikacja pisma

Na podstawie podanych informacji generator tworzy pismo, które w kolejnym kroku użytkownik może ściągnąć i samodzielnie edytować lub wykorzystać bez zmian w wygenerowanej przez system formie. Zanim jednak do tego dojdzie, użytkownik ma możliwość zapoznania się z przygotowanym dokumentem i – w razie potrzeby – wprowadzenia niezbędnych zmian i uzupełnień. Na tym etapie musi też odpowiedzieć na szereg pytań sprawdzających, czy dokładnie zapoznał się z dalszymi krokami, jakie musi podjąć, żeby skutecznie zakończyć związaną z przygotowanym pismem procedurę.



« wróć

Odwołanie od decyzji o odmowie wjazdu

Wpisz numer sprawy

Numer sprawy to ciąg liter i liczb, który powinien być umieszczony na Twojej decyzji zaraz za słowami „Odmowa wjazdu na granicy nr”

Numer sprawy

[poprzednie pytanie](#) [następne pytanie](#)

FACEBOOK TWITTER INSTAGRAM

Krok czwarty – wysłanie pisma

Ostatnim etapem jest ściągnięcie pisma na własny komputer, z możliwością dalszej samodzielnej edycji. Tak przygotowane pismo użytkownik drukuje, podpisuje i wysyła zgodnie z podanymi instrukcjami.

W sytuacjach bardziej skomplikowanych przygotowane przez prawników pismo jest tylko pierwszym krokiem, po którym warto skontaktować się z prawnikiem bądź prawniczką, aby omówić dalsze postępowanie.

Kto za tym stoi, czyli o autorach innowacji



Stowarzyszenie Interwencji Prawnej jest organizacją pożytku publicznego, której statutowym celem jest podejmowanie działań na rzecz przestrzegania praw człowieka i przeciwdziałanie nierównemu traktowaniu. Wspiera przede wszystkim uchodźców i uchodźczynie oraz migrantów i migrantki w Polsce.



Katarzyna Słubik – prawniczka z 10-letnim doświadczeniem w zakresie prawa migracyjnego i antydyskryminacji, prezeska Stowarzyszenia Interwencji Prawnej, które prowadzi poradnictwo prawne i rzecznictwo na rzecz migrantów i uchodźców w Polsce.

Więcej informacji

<https://interwencjaprawna.pl/lmig>

Kontakty

Katarzyna Słubik

biuro@interwencjaprawna.pl

Maria Lewandowska-Woźniak

Inkubator pomysłów prowadzony przez Fundację Stocznia

innowacje@stocznia.org.pl

(22) 378 39 73





inkubator pomysłów

Niecodzienne rozwiązania codziennych problemów

Tekst: Maria Lewandowska-Woźniak, Katarzyna Sadło

Redakcja i korekta: Urszula Drabińska

Zdjęcia: Bartosz Kazek, Ministerstwo Fotografii (str. 10),

kadry z filmu o Imig, DL Promotion (okładka oraz str. 3, 4 i 6)

Projekt i skład: Kotbury, www.kotbury.pl

Lipiec 2023



Laboratorium
Innowacji
Społecznych



Fundusze
Europejskie
Wiedza Edukacja Rozwój



Rzeczpospolita
Polska

Unia Europejska
Europejski Fundusz Społeczny

